

Comfosystems
Komfortable Wohnraumlüftung
Zehnder ComfoSpot Twin40
Dezentrales Lüftungsgerät

zehnder

always
around you

Heizung

Kühlung

Frische Luft

Saubere Luft



Frische Luft ganz leise.

Warum leben wir bei frischer Luft auf? Ganz einfach: Frische Luft ist gut für die Gesundheit, den Schlaf, die Konzentrations- und Leistungsfähigkeit. Wäre es nicht schön, Ihren Kunden den automatischen Austausch der Luft bieten zu können – und das bei minimalem Montageaufwand? Das können Sie: Mit dem dezentralen Lüftungsgerät Zehnder ComfoSpot Twin40.

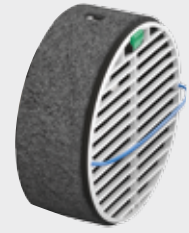
Das dezentrale Lüftungsgerät überzeugt nicht nur durch kompakte Maße und einen effizienten Betrieb, sondern ist dank der innovativen Formgebung auch nahezu geräuschlos und komplett zugluftfrei. Die ganze Technik, inspiriert von der Luftfahrt, wurde dahingehend optimiert, dass alle Bauteile in perfektem Einklang mit der Luftströmung arbeiten. Für ein angenehmes Innenraumklima mit maximalem Komfort.



Außenwandhaube in Edelstahl gebürstet

Ganz leiser Betrieb

- Akustisch und strömungstechnisch optimierte Komponenten. Für perfekte Führung der Luftströme und Reduktion des Schalls auf ein Minimum.
- Exzentrische Positionierung der Ventilatoren. Für optimale Durchströmung und Energieeinsparung.
- Zweifach schwingungsentkoppelte Lüftereinheit. Ausstattung der Innenwandhaube mit schallreduzierenden Inlays.



Formschönes Design

- Extrem flache und kleine Innenwandhaube aus abgerundetem Glas für harmonische Integration in jedes Ambiente. Die gesamte Technik bleibt in der Wand verborgen.
- Ausströmung der Innenwandhaube erfolgt nach oben. Durch Ausnutzung des Coandă-Effekts wird die Luft optimal verteilt und Direktschall reduziert.



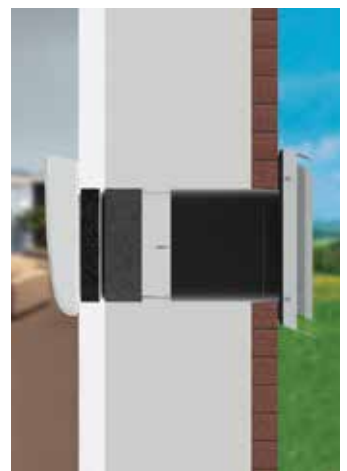
Individueller Bedienkomfort

- Zur Wahl steht die Bedieneinheit LED Twin und die erweiterte Version TFT Twin. Für individuellen Bedienkomfort ganz nach Wunsch Ihrer Kunden.
- Bedieneinheit TFT Twin verfügt über sieben Modi, integrierte Filterwechselanzeige und viele weitere Funktionen. Zeitgleiche Steuerung von bis zu drei Lüftungsszenarien.



Einfacher Einbau

- Minimaler Eingriff in den Baukörper für einfache Nachrüstung.
- Erforderlich sind ein 230-V-Stromanschluss und eine Kernlochbohrung pro Lüftungsgerät von 162 Millimetern.
- Einbau erfolgt paarweise. Durch Einsatz mehrerer Paare können beliebig viele Räume mit frischer Luft versorgt werden.

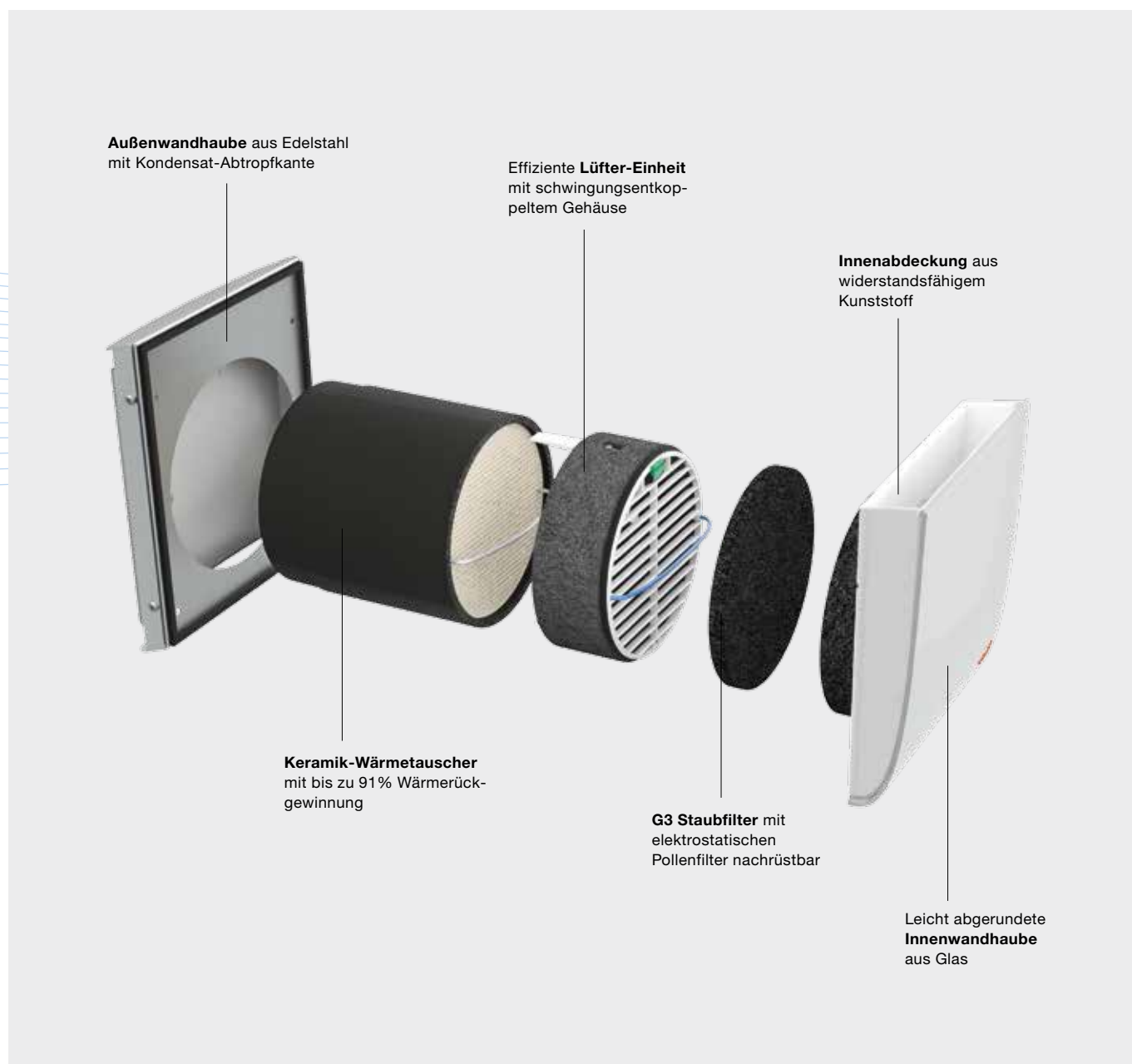


Hohe Produktleistung. Einfache Montage.

Zehnder ComfoSpot Twin40 überzeugt bei Neubau und insbesondere bei Modernisierungen durch eine schnelle und leichte Installation. Der Eingriff in den Baukörper ist minimal: So ist pro Lüftungsgerät lediglich eine Kernlochbohrung von 162 Millimetern erforderlich. Die Kernbohrung wird mit 3% Gefälle gebohrt, wodurch das Kondensatwasser gezielt über eine integrierte Ablaufkante nach außen abgeführt werden kann. So läuft kein Wasser die

Fassade herunter und die Hauswand bleibt immer trocken und sauber. Das Lüftungsgerät ist bis -20°C in vollem Umfang einsatzfähig und benötigt somit auch bei extremen Außentemperaturen keinen Frostschutz. Auch hinsichtlich Energieeffizienz und Leistung kann Zehnder ComfoSpot Twin40 trumpfen. Paarweise betrieben kann das Lüftungsgerät bis zu 46 m³/h Luft fördern und die Wärmetauscher aus Hochleistungskeramik ermöglichen

eine Wärmerückgewinnung bis zu 91%. Der Betrieb erfolgt intermittierend, d.h. in regelmäßigen Intervallen wird die Luft abwechselnd zu- oder abgeführt. Die ganze Technik ist auf minimale Abmessungen reduziert, im Wohnraum bleiben lediglich die Innenwandhaube von 190 x 220 x 45 mm (B x H x T) und die Bedieneinheit sichtbar.



Daten und Fakten Zehnder ComfoSpot Twin40

Zehnder ComfoSpot Twin40	
Elektrischer Anschluss	230 VAC / 50 – 60 Hz
Schutzklasse	III (Schutzkleinspannung)
Schutzart	IP 42
Gehäuse	Geräte: ASA-Kunststoff und Edelstahl (V2A) Montagerohr: Polypropylen schwerentflammbar (PPs)
Steuerung	4 Lüfterstufen, 7 Lüftungsmodi, Geräte Aus, Betriebsstunden- und Filterwechselanzeige, Filterlaufzeitüberwachung mit manueller Rückstellung
Einbau	in Außenwand
Filter	G3 Staubfilter, optional Pollenfilter
Ventilatoren	reversierbarer DC-Axiallüfter
Wärmetauscher	Regenerativer Wärmetauscher
Klappen	Manuell bedienbare Klappe an der Innenwandblende
Max. Stromaufnahme	0,3 A ^{1), 2)}
Einsatzbereich	-20°C bis 60°C
Frostschutz	kein Vorheizregister notwendig
Volumenstrom	18 – 28 – 38 – 46 m ³ /h ²⁾
Energieeffizienzklasse	A
Energieeffizienz	bis zu 91% Wärmerückgewinnung
Schalldruckpegel	12 – 19 – 28 – 33 dB(A) ²⁾ Geräteabstrahlung in 2 m Abstand
Maße und Gewicht	
Innen- und Außenwandhaube	Innenwandhaube B 190 x H 220 x T 45 mm Außenwandhaube B 255 x H 206 x T 45 mm
Außenwandstärke	min. 275 mm
Wand-Einbaurohr ungekürzt	160 mm Durchmesser, 500 mm lang
Kernlochbohrung	162 mm Durchmesser
Gewicht	ca. 4,6 kg

¹⁾ ohne Netzteil

²⁾ voraussichtlicher Wert

Z_DE_V0516_PBR_ComfoSpot_Twin40, de, Änderungen vorbehalten

